



**АДМИНИСТРАЦИЯ  
ГОРОДА ВЛАДИВОСТОКА**

**РАСПОРЯЖЕНИЕ**

22.10.2007

г.Владивосток

№ 1808-р

**Об утверждении проектов границ земельных участков в городе Владивостоке в районе урочища «бухта Патрокл» сельскохозяйственному садоводческому потребительскому кооперативу «Окунь» для садоводства**

Руководствуясь Земельным кодексом Российской Федерации, Уставом города Владивостока, в соответствии с распоряжением главы администрации города Владивостока от 12.04.2007 № 376-р «О порядке утверждения проектов границ земельных участков», распоряжением главы администрации города Владивостока от 09.10.2007 № 1655-р «О Чичаеве А.В.», на основании заявления сельскохозяйственного садоводческого потребительского кооператива «Окунь» от 07.05.2007 №6879Д,

1. Утвердить проекты границ земельных участков в городе Владивостоке в районе урочища «бухта Патрокл» сельскохозяйственному садоводческому потребительскому кооперативу «Окунь»:

- 1.1 Площадью 135004 кв.м для садоводства согласно приложению №1.
- 1.2 Площадью 13875 кв.м для садоводства согласно приложению №2.
- 1.3 Площадью 1121 кв.м для садоводства согласно приложению №3.

2. Контроль за исполнением настоящего распоряжения оставляю за собой.

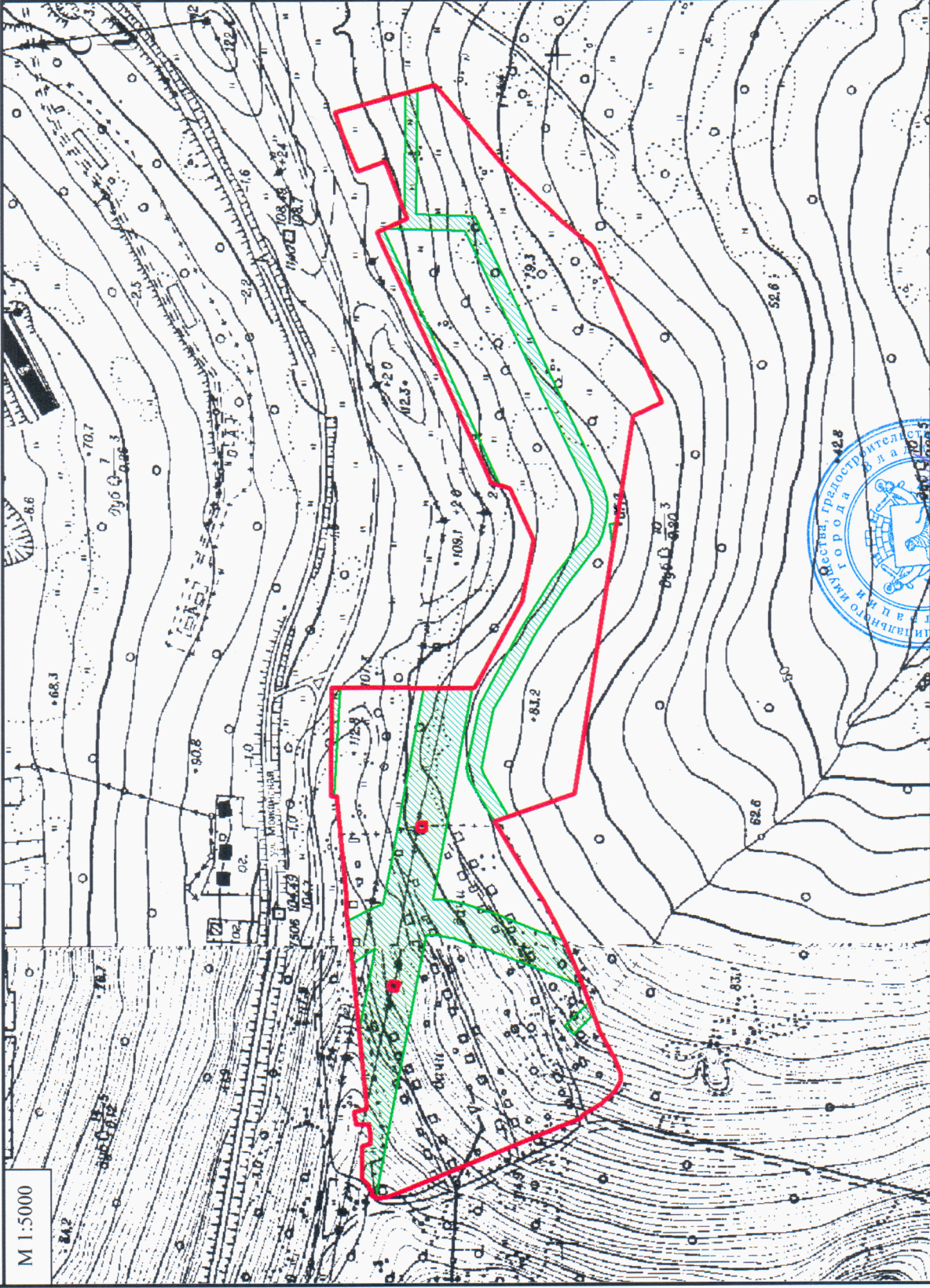
И. о. заместителя главы администрации



А.В. Чичаев

**Управление муниципального имущества, градостроительства и архитектуры**  
 Проект границ земельного участка в городе Владивостоке  
 в районе урочища "бухта Патрокл" сельскохозяйственному садоводческому  
 потребительскому кооперативу "Окунь" для садоводства

Приложение №1 к распоряжению администрации  
 города Владивостока от 22.10.2007 № 1808-р



М 1:5000

УСЛОВНЫЕ ОБОЗНАЧЕНИЯ:

Общая площадь участка:  
 135004 кв.м

Земельный участок  
 площадью 135004 кв.м



В охранной зоне инженерных  
 сетей площадью 30616 кв.м



Начальник управления муниципального имущества,  
 градостроительства и архитектуры

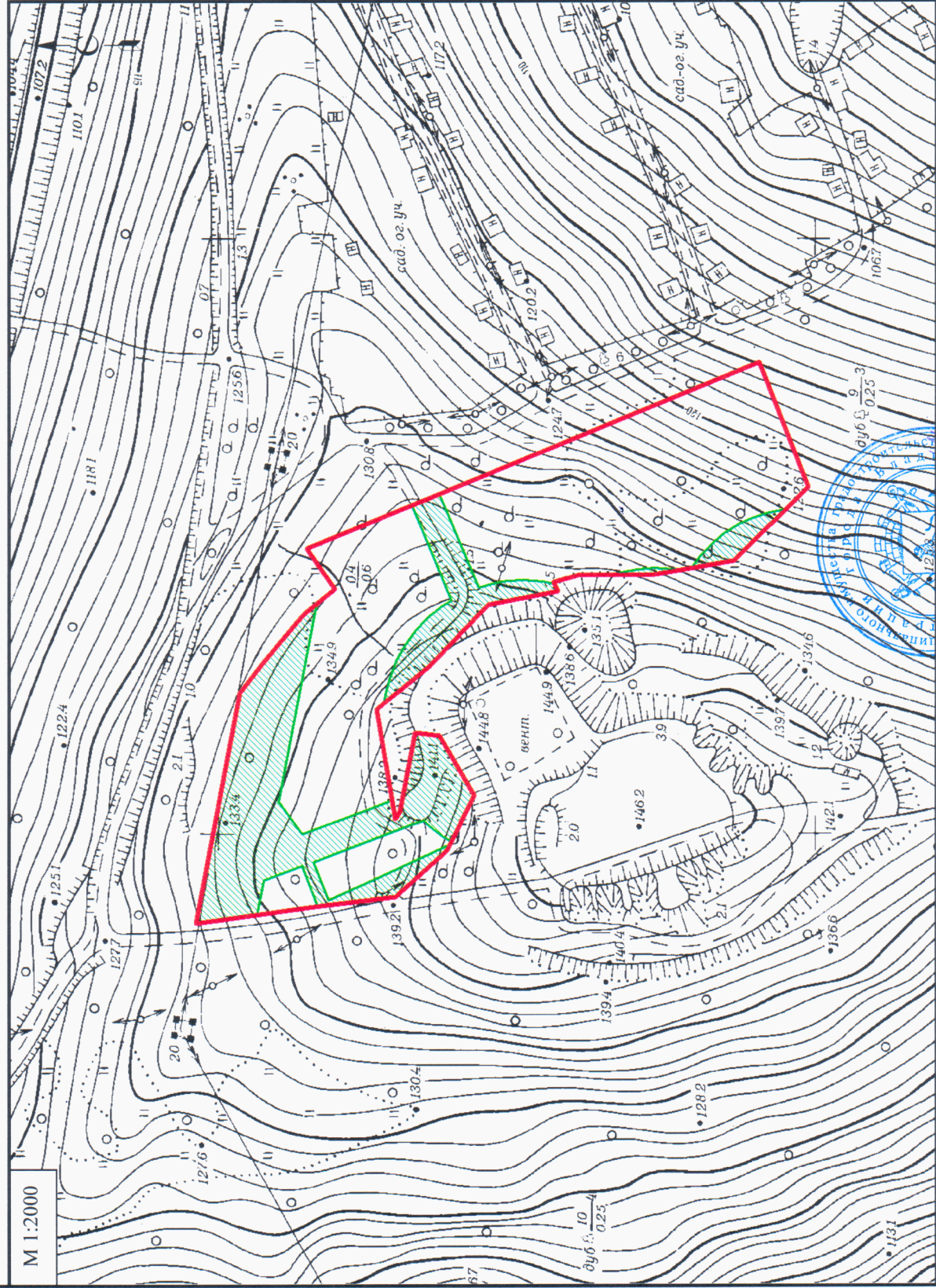
А.В. Чичаев

Масштаб планшета	1:5000	Номер планшета	42,43
------------------	--------	----------------	-------



Управление муниципального имущества, градостроительства и архитектуры  
Проект границ земельного участка в городе Владивостоке  
в районе урочища "бухта Патрокл" сельскохозяйственному садоводческому  
потребительскому кооперативу "Окунь" для садоводства

Приложение №2 к распоряжению администрации  
города Владивостока от 22.10.2007 № 1808-р



М 1:2000

УСЛОВНЫЕ ОБОЗНАЧЕНИЯ:

Общая площадь участка:  
13875 кв.м

Земельный участок  
площадью 13875 кв.м



В охранной зоне инженерных  
сетей площадью 4393 кв.м



Начальник управления муниципального имущества,  
градостроительства и архитектуры

А.В. Чичаев



Масштаб планшета

1:2000

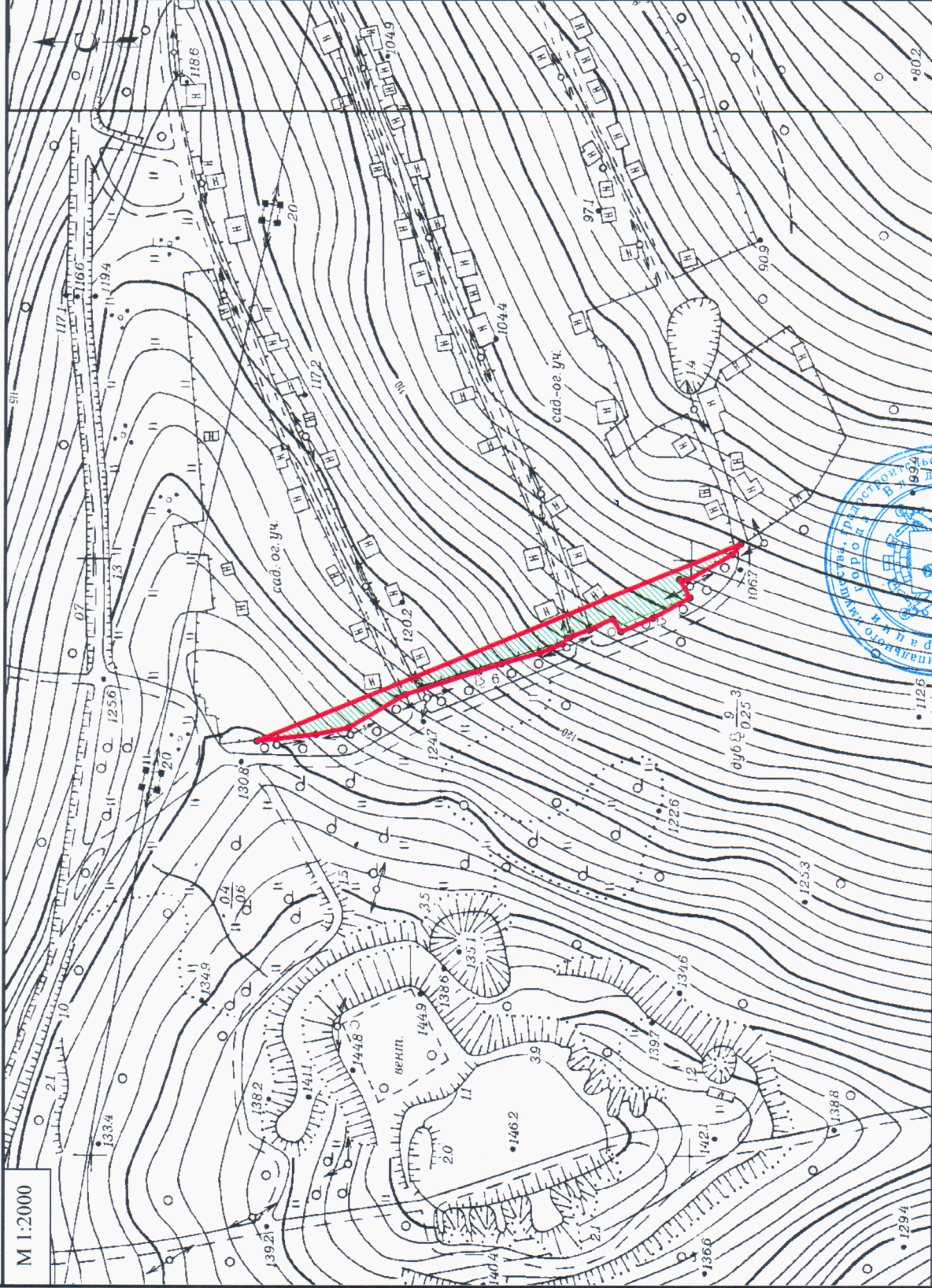
Номер планшета

149





**Управление муниципального имущества, градостроительства и архитектуры**  
**Проект границ земельного участка в городе Владивостоке**  
в районе урочища "бухта Патрокл" сельскохозяйственному садоводческому  
потребительскому кооперативу "Окунь" для садоводства

Приложение №3 к распоряжению администрации  
города Владивостока от 22.10.2007 № 1808-р



УСЛОВНЫЕ ОБОЗНАЧЕНИЯ:

Общая площадь участка:  
1121 кв.м

-  Земельный участок в красных линиях площадью 1121 кв.м
-  В охранной зоне инженерных сетей площадью 1081 кв.м

Начальник управления муниципального имущества,  
градостроительства и архитектуры

А.В. Чичаев



Масштаб планшета

1:2000

Номер планшета

149